

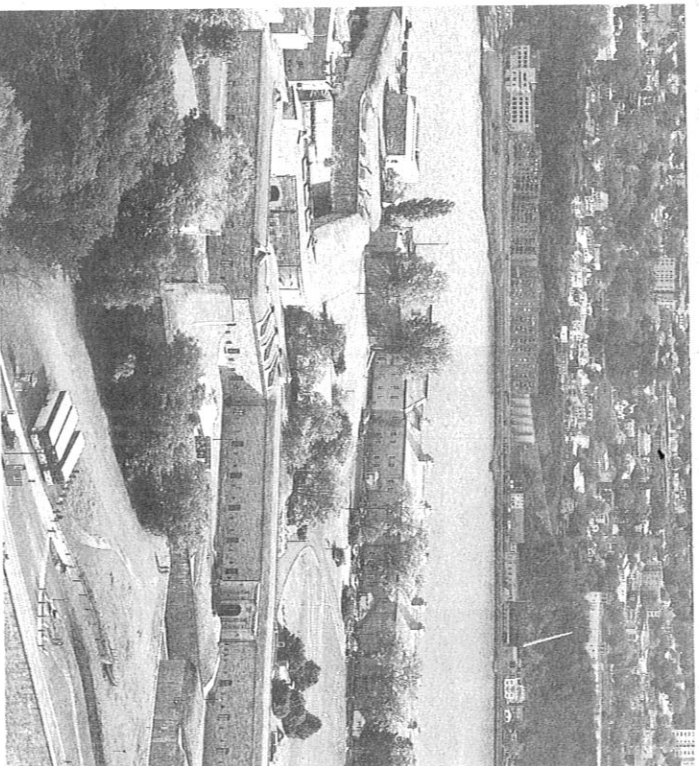
FORTERESSE Invasion virtuelle de la Citadelle

Régis Tremblay
Collaboration spéciale
rtremblay@lesoleil.com

C'est à une reconquête de la Citadelle que nous invite l'exposition virtuelle Forteresse, une première pour le musée de la vénérable place forte. Immense mais dissimulée, la grande étoile fortifiée couvre 37 acres dans le Vieux-Québec, mais beaucoup de Québécois la connaissent peu ou mal. «J'invite la population de Québec à envahir la Citadelle par la voie virtuelle», a déclaré le lieutenant-colonel Simon Bernard, président du Musée Royal 22^e Régiment.

En allant sur le site **laforte** **resse.qc.ca**, on peut pénétrer facilement dans l'enceinte de la Citadelle, ce Gibraltar d'Amérique qui constitue la plus grande fortification construite par les Britanniques sur le continent. Le visiteur virtuel y découvrira cet ouvrage monumental, et aussi l'impressionnant musée regroupant 12 000 objets, livres, documents et plans originaux qui retracent l'histoire de cet ouvrage plusieurs fois centenaire.

Ainsi, en cliquant sur «Régime français», on tombera sur la phrase: «La Citadelle, une idée française? Absolument.» On y apprend que, dès 1722, l'ingénieur Chaussegros de Léry est le premier à concevoir les plans de la Citadelle. «La décoration qu'il recevra du roi de France est l'un des plus précieux trésors de no-



La Citadelle constitue la plus grande fortification construite par les Britanniques sur le continent. — PHOTOGRAPHE LE SOLEIL, JEAN-MARIE VILLENEUVE

tre musée, qui en compte beaucoup d'autres», révèle Andréa Belhumeur, la chargée de projet, qui rappelle que ce sont cependant les Britanniques qui bâtiront la forteresse, à partir d'une conception française, de 1820 à 1850.

Combien a coûté la Citadelle? Mme Belhumeur répond sans tarder à la question: «236 000 livres sterling, soit beaucoup plus que prévu, preuve que les projets gouvernementaux n'ont guère changé depuis!»

L'exposition virtuelle va de la construction de la Redoute de Cap Diamant par Frontenac, en 1693, aux fameuses Conférences de Québec de 1943 et de 1944, qui réunissent les Franklin Roosevelt, Winston Churchill, Anthony Eden et William Lyon Mackenzie King. On sait moins que c'est à la Citadelle que les États-Unis et l'Angleterre conclurent l'Accord secret sur le partage de la technologie de la bombe nucléaire.

MILIEU DE VIE

En plus de sa vocation strictement militaire, la Citadelle a aussi été un milieu de vie, abritant des résidences familiales, une école, une cantine et même un abri pour les chômeurs, dans

des temps plus difficiles, comme le rappelle la chargée de projet.

Bien sûr, le visiteur virtuel peut voir la seconde résidence du gouverneur général du Canada (l'autre se situant à Ottawa), deux édifices du régime français, le musée et d'autres locaux du Royal 22^e Régiment, qui est le résident officiel de la Citadelle, depuis 1920.

Le Musée retrace l'histoire glorieuse, et parfois douloureuse, du 22^e Régiment, qui a vu 67 % de ses soldats tués ou blessés au combat pendant la grande guerre de 1914-1918. Mme Belhumeur promet aussi des découvertes inattendues, tel l'homme rendu au soldat Simon Longtin, mort à 23 ans, en Afghanistan, en 2007.

«Cette première exposition virtuelle nous permettra d'observer où les gens vont cliquer le plus souvent, ce qui nous permettra d'orienter nos recherches et ainsi améliorer notre site», a promis Geneviève de Muys, responsable du projet de développement. Musée Royal 22^e Régiment.

Il va de soi que **laforte** **resse.qc.ca** a aussi pour but d'amener un plus grand nombre de Québécois à tenter l'expérience d'une visite réelle des lieux mêmes de la Citadelle, qui reçoit déjà 120 000 visiteurs par année.

CHOIX TÉLÉ

MAD MEN

TELE-QUEBEC À 20H
La nouvelle secrétaire de Draper fait de l'effet, et Pete consulte un médecin avec sa femme pour des problèmes d'infertilité.

PÉNÉLOPE MCQUADE

RADIO-CANADA À 21H
L'animatrice reçoit Marie-Claude Savard, Nico Archambault et Gilles Proulx.

HORS SÉRIE

On entre dans l'univers des meneuses de claques, notamment au sein du Rouge et Or de l'Université Laval.

Discutez de télévision avec Richard Therrien sur cyberpresse.ca/therrien

DANS LES CINÉMAS

DU 24 AU 30 JUIN

Les chiffres indiquent l'appréciation des critiques du Soleil: (1) nul; (2) passable; (3) bon; (4) très bon; (5) exceptionnel. Aucun chiffre n'est inscrit si le film n'a pas encore été critiqué par un de nos journalistes.

ALOUETTE (SAINT-RAYMOND)

(418 337-2465)
Les bagnoles 2 3D (4) Ven, Sam, Lun, Mar, Mer, Jeu 19h30 Dim 13h30 19h30 (G)
Gerry (3) Ven, Lun, Mar, Mer, Jeu 19h30 Sam 20h Dim 13h30 19h30 (G)

BEAUPORT

(418 661-9494)
Les bagnoles 2 3D (3) Ven, Sam, Dim, Lun, Mar 12h 14h30 16h55 19h20 21h45 (G)
12h45 15h25 19h20 21h45 (G)
Les bagnoles 2 (3) Ven, Sam, Dim, Lun, Mar 12h30 15h 19h 21h25 Mer, Jeu 12h15 14h45 19h 21h25 (G)
Gerry (3) Ven, Sam, Dim, Lun, Mar 12h10 12h30 12h50 15h10 15h30 16h 18h30 19h 19h30 21h15 21h45 22h15 Mer 12h35 12h55 15h25 15h35 18h25 18h55 21h10 21h40 Jeu 12h35 13h 15h25 15h55 18h29 18h55 21h10 21h40 (G)
Green Lantern (2) Ven, Sam, Dim, Lun, Mar 12h15 14h50 18h50 21h20 Mer, Jeu 12h20 15h 18h45 21h20 (G)
Green Lantern 3D (2) Ven, Sam, Dim, Lun, Mar 12h45 15h20 19h25 21h55 Mer, Jeu 12h50 15h30 19h15 21h50 (G)
Kung Fu Panda 2 (3 1/2) Ven, Sam, Dim, Lun, Mar 13h 15h40 18h25 20h45 3D Ven, Sam, Dim, Lun 14h15 16h25 18h35 20h45 3D Ven, Sam, Dim, Lun 12h55 14h40 16h50 18h50 18h55 21h Lun 12h55 14h40 16h50 22h05 (G)
L'endemain de veille 2 (3) Ven, Sam, Dim, Lun, Mar 12h55 15h10 18h40 21h10 Mer, Jeu 13h15 16h 19h25 21h55 (13+)
M. Popper et ses manchots (2) Ven, Sam, Dim, Lun, Mar 12h 14h10 16h25 19h05 21h15 (G)
Minuit à Paris (3 1/2) Ven, Sam, Dim, Lun, Mar 12h05 14h15 16h35 19h35 21h50 (G)
Pirates des Caraïbes - La fontaine de jouvence (3) Ven, Sam, Dim, Lun, Mar 12h25 15h35 19h10 22h05 (G)
Salle prof (4) Ven, Sam, Dim, Lun, Mar 12h20 14h25 16h40 19h05 21h30 Mer, Jeu 12h10 14h20 16h30 18h40 20h50 (13+)
Super 8 (3 1/2) Ven, Sam, Dim, Lun, Mar 13h 16h20 19h15 22h Ven, Mer, Jeu 13h20 15h50 19h10 21h35 (G)
Transformers 3 - La face cachée de la lune (4) Mer, Jeu 12h 13h 15h15 16h15 18h30 19h30 21h45 22h45 3D Mar 21h 21h45 00h01 Mer, Jeu 12h30 13h30 15h45 16h45 19h 20h30 22h15 (G)
X-Men - Première classe (2) Ven, Sam, Dim, Lun, Mar 12h40 15h50 18h45 21h35 Mer, Jeu 12h40 15h50 18h50 21h30 Mer, Jeu 12h10 15h35 18h50 22h (G)
Représentation * Valédite et poussette * le jeudi

CARTIER

(418 522-1011)
Annadillo (4) (v.o.s.-f.l.) 19h20 (-)
La chambre noire (3 1/2) (v.o.s.-f.l.) 13h (G)
Festival des meilleurs films publicitaires non primés, ou bannis, ou interdits, ou rejetés, des Luns de Cannes (1/2) (v.o.a.) 21h15 (G)
Lévyliée et Prat (-) 15h 18h10 (G)
Même la pluie (3 1/2) (v.o.s.-f.l.) 10h 16h10 (G)

CINÉ-PARC SAINT-NICOLAS

(418 831-0778)
Frison des collines (3) avec Gerry (3) au coucher du soleil (G)
Green Lantern (2) au coucher du soleil (G)
L'endemain de veille 2 (3) avec Green Lantern (13+)

DES CHUTES (SAINT-NICOLAS)

(418 831-2660)
Les bagnoles 2 3D (3) 13h 15h30 19h 21h30 (G)
Gerry (3) 12h40 15h30 18h40 21h30 (G)
Green Lantern 3D (2) 13h 15h30 19h 21h30 (G)
Kung Fu Panda 2 3D (3 1/2) Ven, Sam, Dim, Lun, Mar 13h 15h30 (G)
L'endemain de veille 2 (3) Ven, Sam, Dim, Lun, Mar 19h 21h30 (13+)
M. Popper et ses manchots (2) 13h 15h30 19h 21h30 (G)
Pirates des Caraïbes - La fontaine de jouvence 3D (3) Ven, Sam, Dim, Lun 12h35 15h30 18h35 (G)
18h35 21h30 Mar 12h35 15h30 18h35 (13+)
Salle prof (-) 13h 15h30 19h 21h30 (G)
Transformers 3 - La face cachée de la lune (4) Mer, Jeu 12h50 16h 19h30 3D Mar 21h30 Mer, Jeu 13h15 18h 21h30 (-)

GALERIES DE LA CAPITALE

(418 628-3835)
Les bagnoles 2 3D (3) 12h 14h25 16h45 19h05 21h25 (G)
Gerry (3) 13h 16h15 19h 21h45 (G)
Green Lantern 3D (2) Ven, Sam, Dim, Lun 12h10 14h40 17h05 19h30 21h50 Mar 12h10 14h40 17h05 19h30 (G)
Kung Fu Panda 2 3D (3 1/2) 12h20 12h40 M. Popper et ses manchots (2) 13h* 15h10

17h20 19h25 21h40 (G)
Salle prof (-) 13h10 15h10 17h10 19h10 21h10 (13+)
Super 8 (3 1/2) 14h50 17h05 19h20 (G)
Transformers 3 - La face cachée de la lune 3D (-) Mar 21h45 Mer, Jeu 12h30 15h40 18h45 21h50 (-)
X-Men - Première classe (2) 21h45 (G)
Représentation * Cine Bour-Choua * le vendredi

IMAX GALERIES DE LA CAPITALE

(418 624-4629)
Les bagnoles 2 3D (3) Ven, Sam, Dim, Lun, Mer, Jeu 09h15 11h30 13h45 17h 19h15 21h30 Mar 09h15 11h30 13h45 17h 19h15 (G)
Cars 2 3D (-) (v.o.a.) Mar 21h30 (G)
Mes pour être libres 3D (3 1/2) 16h (G)

LE CLAP

(418 653-2470)
Bridsmaids (-) (v.o.a.) Ven, Sam, Dim 16h20 21h (13+)
Les émoitis anonymes (3) Ven, Sam, Dim, Lun, Mer, Jeu 14h10 16h 17h50 19h40 21h35 Mer 10h10* 14h10* 16h 17h50 19h40 21h35 (G)
Les femmes du dés âge (3 1/2) Ven, Sam, Dim 14h30 16h50 19h10 19h10 21h30 (G)
Mer, Jeu 12h 14h30 16h50 19h10 21h30 (G)
Gerry (3) Ven, Sam, Dim, Lun, Mar, Mer, Jeu 12h50 16h05 18h45 21h25 (G)
Kung Fu Panda 2 (3 1/2) 14h (G)
Midnight in Paris (3 1/2) (v.o.s.-f.l.) Ven, Sam, Dim 11h50 18h55 Lun, Mar, Jeu 11h50 16h20 18h55 (G)
Minuit à Paris (3 1/2) Ven, Sam, Dim, Lun, Mar, Jeu 12h15 14h40 17h 19h20 21h40 Mer 12h15* 14h40 17h 21h40 (G)
Un monde meilleur (4) (v.o.s.-f.l.) Ven, Sam, Dim 12h Lun, Mar 12h (13+)
Pottiche (3 1/2) 11h45 16h25 (G)
Rio (3) 11h55 (G)
Super 8 (3 1/2) 13h55 18h35 21h20 (G)
Maman * Parents-obèses * le mercredi

LIDO (LÉVIS)

(418 837-0234)
Les bagnoles 2 3D (3) Ven, Sam, Dim, Lun, Mer, Jeu 19h 15h50 19h 21h30 Mar 10h* 13h 15h30 19h 21h30 (G)
Gerry (3) 12h40 15h30 18h40 21h30 (G)
Green Lantern (2) 13h 15h30 21h30 (G)
Kung Fu Panda 2 3D (3 1/2) 13h 15h30 (G)
L'endemain de veille 2 (3) Ven, Sam, Dim, Lun, Mar 15h30 21h50 Mer, Jeu 19h 21h30 (13+)
M. Popper et ses manchots (2) 13h 15h30 19h 21h30 (G)
Minuit à Paris (3 1/2) Ven, Sam, Dim, Lun, Mar 13h 19h (G)
Pirates des Caraïbes - La fontaine de jouvence 3D (3) Ven, Sam, Dim, Lun 12h35 15h30 18h35 (G)
18h35 21h30 Mar 12h35 15h30 18h35 (G)
Salle prof (-) 13h 15h30 19h 21h30 (13+)
Super 8 (3 1/2) Ven, Sam, Dim, Lun, Mer, Jeu 13h 15h30 19h 21h30 Mar 10h* 13h 15h30 19h 21h30 (G)
Transformers 3 - La face cachée de la lune (4) Mer, Jeu 12h50 16h 19h30 3D Mar 21h30 Mer, Jeu 13h15 18h 21h30 (G)
X-Men - Première classe (2) Ven, Sam, Dim, Lun, Mar 18h45 21h30 (G)
* Gazouillis du mardi

SAINTE-FOY

(418 871-1550)
Les bagnoles 2 3D (3) Ven, Dim, Lun, Mar, Mer, Jeu 12h30 15h25 19h20 22h Sam 10h35 13h05 15h50 19h20 22h (G)
Les bagnoles 2 (3) 11h55 14h50 19h 21h40* (G)
Gerry (3) Ven, Dim, Lun, Mar 12h10 12h40 15h15 15h50 18h50 19h15 21h50 22h10 Sam 12h10 13h10 15h15 16h10 18h50 19h15 22h10 (G)
22h10 Mer, Jeu 12h40 15h50 19h15 22h10 (G)
Green Lantern (2) Ven, Sam, Dim, Lun, Mar 12h20 15h 18h55 21h35 3D Dim, Lun, Mar 19h25 21h55 (G)
Harry Potter et l'Ordre du Phénix (-) Sam 10h30 Lun 19h (G)
Kung Fu Panda 2 3D (3 1/2) Ven, Sam, Dim, Mer, Jeu 12h05 14h35 16h45 19h05 21h20 21h30 12h05 14h35 21h20 Mer 12h05 14h35 18h30 Mar 12h05 14h35 16h45 21h40 (G)
L'endemain de veille 2 (3) Ven, Sam, Dim, Lun, Mar, Mer 13h 15h35 18h40 21h15 Jeu 13h 15h35 22h30 (13+)
M. Popper et ses manchots (2) Ven, Sam, Dim, Lun, Mar 12h 14h30 16h50 19h10 21h30 Mer, Jeu 12h10 14h30 16h50 19h10 21h30 (G)
Pirates des Caraïbes - La fontaine de jouvence 3D (3) Ven, Sam, Dim, Lun, Mar, Mer 12h25 15h45 18h45 21h55 Jeu 12h25* 15h45 21h55 (G)
Salle prof (-) 12h50 15h10 19h30 22h05 (13+)
Super 8 (3 1/2) (v.o.a.) Ven, Sam, Dim, Mar 12h15 14h55 18h35 21h25 Lun 12h15 14h55 21h50 (G)
Salle prof (3 1/2) Ven, Sam, Dim, Lun, Mar 12h20 13h 15h45 Mer 12h35 15h15 18h50 21h45 Jeu 13h 15h45 18h50 21h45 (G)
Transformers - Dark of the Moon (-) (v.o.a.) Mer, Jeu 12h 15h20 18h55 22h20 (-)
Transformers 3 - La face cachée de la lune (4) Mer, Jeu 14h 18h20 21h50 (-)
Transformers 3 - La face cachée de la lune 3D (-) Mer 21h 00h01 Mer, Jeu 12h15 15h40 19h15 22h35 (-)
X-Men - Première classe (2) 12h55 16h05 19h20 22h15 (G)
* Représentation * Valédite et poussette * le jeudi

COMPILATION MEDIAFILM.CA

L'actrice Elaine Stewart s'éteint

LOS ANGELES — L'actrice américaine Elaine Stewart, qui a tenu l'affiche de plusieurs films dans les années 50, est décédée lundi à l'âge de 81 ans, à son domicile de Beverly Hills à la suite d'une longue maladie. Née Elsy Steinberg, elle a décroché son premier rôle d'importance en 1953, dans le drame policier *Code Two*. On l'a également vue au grand écran dans *Brigadoon*, *The Adventures of Hajji Baba* et dans *The Tattler* de *Red Dress*. Dans les années 1960, elle a fait des apparitions dans plusieurs séries télévisées, notamment dans *Perry Mason*. **AP**

Saint-Sébastien, capitale de la culture 2016

MADRID — La ville espagnole de Saint-Sébastien (aussi appelée Donostia en langue basque), au Pays Basque, a été choisie hier comme capitale européenne de la culture 2016. Saint-Sébastien a été choisie parmi d'autres villes candidates espagnoles : Burgos (nord), Cordoue (sud), Ségovie (centre), Las Palmas (îles Canaries) et Saragosse (nord-est). Elle partagera ce titre de capitale européenne de la culture avec la ville polonaise de Wrocław. Ce titre est attribué à une ou plusieurs villes de l'Union européenne chaque année depuis 1985. **AFP**